

採用版！

# よくある質問

Q.勤務形態を教えてください

A.【勤務時間】

(変形労働時間制・1ヶ月単位)  
月～土 (月間所定労働時間183時間)

月～金

早出 7:15～16:00

通常8:15～17:00

遅出①9:30～19:20

遅出②9:30～18:20

土曜

早出 7:15～15:15

遅出 10:20～18:20

休憩は法定通り付与  
ご家庭の事情などを考慮して  
シフト構成します！  
ご希望のある方はお気軽に  
ご相談ください。



Q.給与面が気になります。

A.初年度から名古屋市基準&  
1年目より3年目の賃金支給という  
園独自の給与形態でスタート！

その他・地域手当・特殊業務手当・  
職位手当+処遇改善手当・  
固定残業代など

Q.休日を教えてください

A.◆日祝+シフトによる休み  
<土曜勤務の場合は平日代休あり>

年末年始：12/29～1/3

有給休暇：法定通り

年間休日：120日

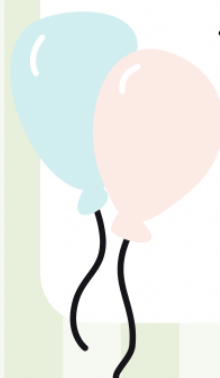
▽特別休暇あり交代で取得

・8月2週目～3週目

・12月末から1月初旬

(年末年始を除く)

・3月末



Q.遠方の為、一人暮らしを希望したいのですが？

A.宿舎借上げ支援事業制度により、  
家賃の補助が受けられます！

(規定あり)

詳しくは、HP→採用情報→  
うれしい制度→宿舎借り上げ  
から詳細をご確認ください

採用版！

## よくある質問

Q.園の雰囲気はどうですか？

A.ぜひ見学等で体感して頂きたいです！  
子どもたちの自由な発想で、主体的に  
学べる環境作りに力を入れています！  
その環境を整え見守りながら支えていく  
私たち保育者も、個々の得意を活かしな  
がら主体的に働ける楽しい雰囲気を  
大切にしています。  
採用者向けのinstagramも  
ぜひ覗いてみて下さい！！



『🔍明日ハレルヤ』

Q.奨学金を借りているのですが。

A.奨学金返済制度を受けられます。  
詳しくはHP→採用情報  
→うれしい制度→奨学金返済制度  
をご確認ください🍀

Q.園見学するにはどうしたらいいですか。

A.園の方に直接お電話いただくか、  
HPから採用・求人の公式LINEを  
追加していただきご連絡ください！  
ぜひ園を直接見てほしいので、  
お気軽にご応募ください🌷



Q.園庭の遊具などを  
手作りしていると  
聞きましたが、私にも  
環境構成やDIYの作業は  
できるでしょうか？

A.定期的に建築士の先生に環境の  
アドバイスを頂きながら、環境構成を  
保育者間で話し合っています。  
また、年に1度、保護者の方のお力を  
借りながらワークショップを行って  
おり、自分の出来ることや挑戦したい  
ことを皆で和気あいあいと楽しみながら  
作り上げています。  
何も心配はいりません✨

